



РОССИЙСКАЯ ФЕДЕРАЦИЯ
ХАНТЫ-МАНСИЙСКИЙ АВТОНОМНЫЙ ОКРУГ-ЮГРА
ТЮМЕНСКАЯ ОБЛАСТЬ
АДМИНИСТРАЦИЯ ХАНТЫ-МАНСИЙСКОГО РАЙОНА
ДЕПАРТАМЕНТ СТРОИТЕЛЬСТВА, АРХИТЕКТУРЫ И ЖКХ

П Р И К А З

от 15.06.2021
г. Ханты-Мансийск

№149-н

Об утверждении проекта межевания территории для размещения объекта: «Обустройство кустовой площадки №27 Средне-Назымского лицензионного участка»

В соответствии со статьей 45 Градостроительного кодекса Российской Федерации, Федеральным законом от 06.10.2003 №131-ФЗ «Об общих принципах организации местного самоуправления в Российской Федерации», руководствуясь Уставом Ханты - Мансийского района, пунктом 16 Положения о департаменте строительства, архитектуры и ЖКХ (в редакции Решения Думы Ханты-Мансийского района от 31.01.2018 №241), учитывая обращение ЗАО «ПриобьНИПИ» от 01.06.2021 исх.№669 (№01-Вх-4355 от 02.06.2021) приказываю:

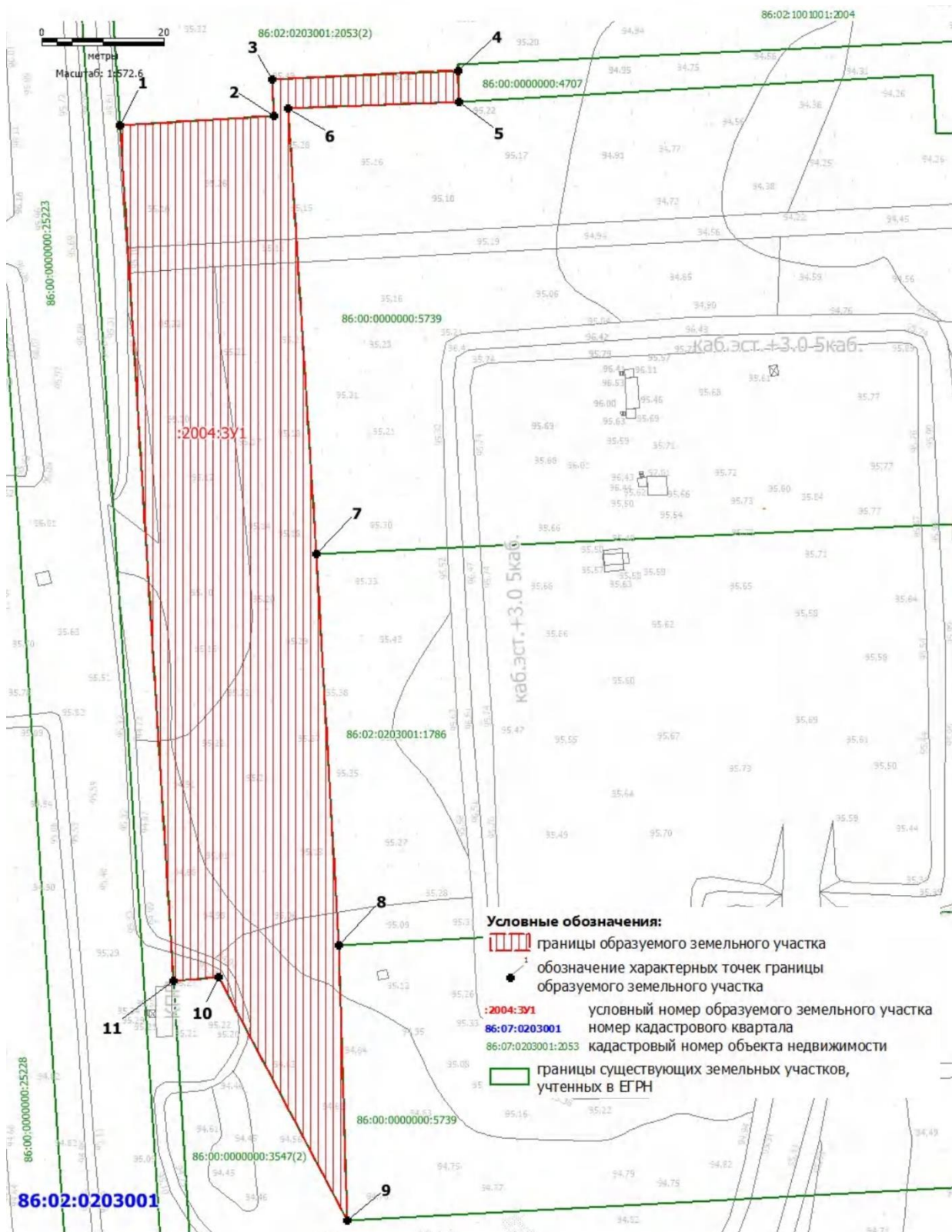
1. Утвердить проект межевания территории для размещения объекта: «Обустройство кустовой площадки №27 Средне-Назымского лицензионного участка» согласно Приложению к настоящему приказу.
2. Департаменту строительства, архитектуры и ЖКХ разместить проект в государственной информационной системе обеспечения градостроительной деятельности Югры.
3. Опубликовать настоящий приказ в газете «Наш район» и разместить на официальном сайте администрации Ханты-Мансийского района.
4. Контроль за выполнением приказа оставляю за собой.

И.о. директора департамента
строительства, архитектуры и ЖКХ



И.С. Петухин

Чертеж межевания территории



Основная часть проекта межевания территории. Текстовая часть.

Перечень образуемых земельных участков

Сведения об образуемых земельных участках.

Условный номер образуемого земельного участка	Площадь образуемого земельного участка, кв.м.	Способы образования земельного участка	Виды разрешенного использования	Основные характеристики и дополнительные сведения о преобразуемом земельном участке				
				Кад. номер	Адрес (местоположение)	Кат. земель	Виды разрешенного использования	Правообл., вид, номер и дата гос. регистрации права
1	2	3		4	5	6	7	8
86:02:1001001:2004:3У1	4325	Путем раздела земельного участка с сохранением исходного измененных границах	Осуществление геологического изучения недр, разведка и добыча полезных ископаемых.	86:02:1001001:2004	Тюм. обл., ХМАО Югра, Ханты-Мансийский район, Ханты-Мансийский лесхоз	Земли лесного фонда	Лесные земли	Российская Федерация, Собственность, № 86-01/00-7/2004-365 от 28.01.2005

Перечень координат характерных точек границ образуемого земельного участка*

СК: МСК-86 (Зона)		
Номер точки	Х	У
1	1064580.47	2632446.57
2	1064581.97	2632471.5
3	1064588.02	2632471.23
4	1064589.39	2632501.23
5	1064584.32	2632501.46
6	1064583.24	2632473.74
7	1064510.98	2632478.31
8	1064447.57	2632481.92
9	1064402.99	2632483.34
10	1064442.42	2632462.64
11	1064441.88	2632455.25
1	1064580.47	2632446.57

*Координаты характерных точек границ образуемого земельного участка соответствуют существующим координатам характерных точек границ смежных земельных участков.

Раздел, содержащий перечень и сведения о площади образуемых земельных участков, которые будут отнесены к территориям общего пользования или имуществу общего пользования, в том числе в отношении которых предполагаются резервирование и (или) изъятие для государственных или муниципальных нужд не разрабатывается, поскольку изъятие земельных участков для государственных и муниципальных нужд для размещения проектируемого объекта не требуется.

Целевое назначение лесов, вид (виды) разрешенного использования лесного участка, количественные и качественные характеристики лесного участка, сведения о нахождении лесного участка в границах особо защитных участков лесов (в случае, если подготовка проекта

межевания территории осуществляется в целях определения местоположения границ образуемых и (или) изменяемых лесных участков).

Лесной участок под объект: «Обустройство кустовой площадки № 27 Средне-Назымского лицензионного участка», расположен на лесном участке Самаровское лесничество, Кедровское участковое лесничество, Урманное урочище, квартал № 80– эксплуатационные леса.

16.06.2020 год

№86/010/20/159

ВЫПИСКА

из государственного лесного реестра
Ханты-Мансийского автономного округа – Югры

Самаровский территориальный отдел - лесничество, Кедровское участковое лесничество, Урманное урочище

Целевое назначение	Квартал	Выдел	Площадь га.	Состав	Ярус	Элементы леса						Тип леса	Полнота	Запас сыровост. леса, м3 на га			Запас на выделе, м3					Хозяйственные распоряжения					
						Возраст	Высота	Диаметр	Кл. возраста	Гр. возраста	Бонитет			на га	общий на выдел	в т.ч. по состоянию пород	Кл. товарности	Сухостой	Редкий	Един. Дер.	Ест. воз.		Общий	Ливид			
Эксплуатационные	75	18	186.7000	10С	1	С	145	6	10	8	6	5Б	КСФ	0.3	20	3734	3734	2									
				Подрост: 10С, возраст 20, высота 1 м., 3 тыс.шт/га. Вырубка на площади 17,1122га. Особенности выдела: Класс пожарной опасности - 4																							
Эксплуатационные	75	22	19.5000	Болото																							
				Описание болот: Тип болота - Верховое, Тип растительности - Сфагновое, Мощность торфяного слоя (м*10) - 15, Древесная порода - Сосна, % зарастания - 030. Особенности выдела: Класс пожарной опасности - 5																							
Эксплуатационные	75	36	21.7000	Профиль																							
				Земли линейного протяжения: Ширина (м*10) - 0040, Протяженность (км*10) - 542, Состояние - Заросшая Особенности выдела: Класс пожарной опасности - 4																							
Эксплуатационные	79	17	76.7000	10С+К	1	С	150	7	12	8	6	5Б	КСФ	0.4	30	2301	2301	1									
				1	К	170																					
Эксплуатационные	79	19	35.5000	4С1К5Б	1	С	30	6	4	2	2	4	КЛШ	0.6	50	1775	710										
				1	К	45	3	8																			
Эксплуатационные	79	20	6.5000	Ед. дер. 7С3Б	9	С	85	16	18						30	1065	745	1									
				9	Б	65	16	16																			
Эксплуатационные	79	20	6.5000	7С3С+Л	1	С	165	15	20	9	7	5	КЛШ	0.7	210	1365	955	1									
				1	С	225	19	32																			
Эксплуатационные	79	20	6.5000	1	Л	165																					
				Подрост: 10С, возраст 25, высота 1.5 м., 5 тыс.шт/га. Вырубка на площади 0,3608га. Особенности выдела: Класс пожарной опасности - 1																							

1 из 15

Целевое назначение	Квартал	Выдел	Площадь га.	Состав	Ярус	Элементы леса						Тип леса	Полнота	Запас сыровост. леса, м3 на га			Запас на выделе, м3					Хозяйственные распоряжения					
						Возраст	Высота	Диаметр	Кл. возраста	Гр. возраста	Бонитет			на га	общий на выдел	в т.ч. по состоянию пород	Кл. товарности	Сухостой	Редкий	Един. Дер.	Ест. воз.		Общий	Ливид			
Эксплуатационные	79	37	15.8000	5С3Б2ОС	1	С	10	2		1	1	5	КЛШ	0.4	10	79	39										
				1	Б		3	2																			
Эксплуатационные	79	49	19.4000	Профиль																							
				Земли линейного протяжения: Ширина (м*10) - 0040, Протяженность (км*10) - 485, Состояние - Заросшая Особенности выдела: Класс пожарной опасности - 4																							
Эксплуатационные	80	21	18.3000	5С5Б	1	С	30	6	6	2	2	4	КЛШ	0.6	50	915	457										
				1	Б		8	6																			
Эксплуатационные	80	22	32.7000	Ед. дер. 10С	9	С	90	18	18						30	549	549	1									
				Особенности выдела: Класс пожарной опасности - 1. Вырубка на площади 0,5253га.																							
Эксплуатационные	80	52	23.0000	10С	1	С	150	17	20	8	6	5	КЛШ	0.4	130	4251	4251	1									
				Подрост: 10С, возраст 15, высота 1.5 м., 3 тыс.шт/га. Вырубка на площади 1,6255га. Особенности выдела: Класс пожарной опасности - 1, Полнота неравномерная Повреждение насаждения: Тип повреждения - Низовым пожаром, Год повреждения - 1995, Поврежденная порода - Сосна, Степень повреждения - Средняя(11-30%)																							
Эксплуатационные	80	53	11.9000	Культуры несомнувшаяся 10С	4	С	3					5	БРБГ	70													
				4Б3ОС3С	5	Б	5	2									0.4	10	115	45							
Эксплуатационные	80	53	11.9000	5	ОС	2																					
				5	С	1																					
Эксплуатационные	80	69	13.3000	10С+С+Л	1	С	150	16	22	8	6	5	БРБГ	0.6	180	2142	2142	1									
				Подрост: 7С2К1Л, возраст 25, высота 1.5 м., 5 тыс.шт/га. Подлесок: Р Редкий Особенности выдела: Класс пожарной опасности - 3																							
Эксплуатационные	80	69	13.3000	Трасса коммуникаций																							
				Трасса коммуникаций																							

2 из 15

Целевое назначение	Квартал	Выдел	Площадь га	Состав	Ярус	Элементы леса	Возраст	Высота	Диаметр	Кл. возраста	Гр. возраста	Бонитет	Тип леса	Полнота	Запас сырост. леса, м3 на га				Запас на выделе, м3		Хозяйственные назначения	
															на га	общий на выдел	в т.ч. по состоянию пород	Кл. товарности	Сухостой	Резин		Резин-Дер.
Эксплуатационные	80	75	12.3000	Земли линейного протяжения. Ширина (м*10) - 0500, Протяженность (км*10) - 026, Состояние - Чистая																		
				Особенности выдела: Класс пожарной опасности - 4																		
Эксплуатационные	80	77	4.2000	Земли линейного протяжения. Ширина (м*10) - 0040, Протяженность (км*10) - 308, Состояние - Заросшая																		
				Особенности выдела: Класс пожарной опасности - 4																		
Эксплуатационные	80	78	0.6000	Земли линейного протяжения. Ширина (м*10) - 0080, Протяженность (км*10) - 053, Состояние - Неудвал (для дорог)																		
				Особенности выдела: Класс пожарной опасности - 4																		
Эксплуатационные	93	4	631.9000	Просека квартальная																		
				Описание болот: Тип болота - Верховое, Тип растительности - Сфагновое, Мощность торфяного слоя (м*10) - 10, Древесная порода - Сосна, % зарастания - 030 Особенности выдела: Класс пожарной опасности - 5																		
Эксплуатационные	93	7	9.2000	Земли линейного протяжения. Ширина (м*10) - 0010, Протяженность (км*10) - 061, Состояние - Заросшая																		
				Особенности выдела: Класс пожарной опасности - 4																		
Эксплуатационные	93	8	23.3000	Болото																		
				Подрост: 10С, возраст 20, высота 1 м., 5 тыс. шт/га. Вырубка на площади 0,1254га.																		
Эксплуатационные	93	16	15.3000	9С1П	1 С	170	18	24	9	7	5	БРБГ	0.5	180	4194	3775	1					
				Подрост: 10С, возраст 15, высота 1 м., 5 тыс. шт/га. Вырубка на площади 0,2532га.	1 П	20	26															
Эксплуатационные	94	2	44.8000	Подлесок: ИВК Редкий																		
				Особенности выдела: Класс пожарной опасности - 3																		
Эксплуатационные	94	3	22.4000	Земли линейного протяжения. Ширина (м*10) - 0040, Протяженность (км*10) - 382, Состояние - Заросшая																		
				Особенности выдела: Класс пожарной опасности - 4																		
Эксплуатационные	94	4	109.0000	10С	1 С	145	6	10	8	6	5Б	КСФ	0.3	20	896	896	2					
				Подрост: 10С, возраст 25, высота 1 м., 4 тыс. шт/га. Вырубка на площади 1,4586га.																		
Эксплуатационные	94	6	77.0000	Особенности выдела: Класс пожарной опасности - 4																		
				Описание болот: Тип болота - Верховое, Тип растительности - Сфагновое, Мощность торфяного слоя (м*10) - 07, Древесная порода - Сосна, % зарастания - 005 Особенности выдела: Класс пожарной опасности - 5																		

3 из 15

Целевое назначение	Квартал	Выдел	Площадь га	Состав	Ярус	Элементы леса	Возраст	Высота	Диаметр	Кл. возраста	Гр. возраста	Бонитет	Тип леса	Полнота	Запас сырост. леса, м3 на га				Запас на выделе, м3		Хозяйственные назначения		
															на га	общий на выдел	в т.ч. по состоянию пород	Кл. товарности	Сухостой	Резин		Резин-Дер.	Ест. лоз.
Эксплуатационные	94	8	6.6000	10С	1 С	145	15	20	8	6	5	КЛШ	0.6	160	1104	1104	1						СПЛОШНАЯ РУБКА С ЗАР. ШЕВАН.
				Подрост: 10С, возраст 15, высота 1 м., 2 тыс. шт/га. Вырубка на площади 0,1317га.																			
Эксплуатационные	94	10	10.8000	Подлесок: Р Редкий																			
				Особенности выдела: Класс пожарной опасности - 1																			
Эксплуатационные	94	12	19.8000	10С	1 С	150	11	14	8	6	5А	КСФ	0.5	80	1364	1584	1						
				Подрост: 10С, возраст 20, высота 1.5 м., 5 тыс. шт/га. Вырубка на площади 0,2831га.																			
Эксплуатационные	94	13	5.2000	Особенности выдела: Класс пожарной опасности - 4																			
				10С	1 С	155	14	18	8	6	5	КЛШ	0.5	130	676	676	1						
Эксплуатационные	94	26	3.1000	Подрост: 10С, возраст 15, высота 1.5 м., 5 тыс. шт/га. Вырубка на площади 0,0513га.																			
				Особенности выдела: Класс пожарной опасности - 1																			
Эксплуатационные	94	28	4.7000	10С	1 С	150	11	14	8	6	5А	КСФ	0.5	80	248	248	1						
				Подрост: 10С, возраст 20, высота 1.5 м., 5 тыс. шт/га.																			
Эксплуатационные	94	29	2.2000	Особенности выдела: Класс пожарной опасности - 4																			
				Зимник																			
Эксплуатационные	94	31	252.3000	Земли линейного протяжения. Ширина (м*10) - 0200, Протяженность (км*10) - 023, Состояние - Неудвал (для дорог)																			
				Особенности выдела: Класс пожарной опасности - 4																			
Эксплуатационные	94	36	9.3000	Земли линейного протяжения. Ширина (м*10) - 0100, Протяженность (км*10) - 020, Состояние - Неудвал (для дорог)																			
				Особенности выдела: Класс пожарной опасности - 4																			
Эксплуатационные	94	38	2.2000	Болото																			
				Описание болот: Тип болота - Верховое, Тип растительности - Сфагновое, Мощность торфяного слоя (м*10) - 20, Древесная порода - Сосна, % зарастания - 035. Особенности выдела: Класс пожарной опасности - 5																			
Эксплуатационные	94	43	16.4000	БСЖ	1 С	190	16	22	10	7	5	КСФ	0.5	150	1386	1116	1						
				Подрост: 4КС, возраст 25, высота 1.5 м., 3 тыс. шт/га.	1 К	220	10	32															
Эксплуатационные	94	43	16.4000	Подлесок: ИВК Редкий																			
				Особенности выдела: Класс пожарной опасности - 4																			
Эксплуатационные	94	43	16.4000	Земли линейного протяжения. Ширина (м*10) - 0040, Протяженность (км*10) - 410, Состояние - Заросшая																			
				Особенности выдела: Класс пожарной опасности - 4																			

4 из 15

Целевое назначение	Квартал	Выдел	Площадь га	Состав	Ярус	Элементы леса	Возраст	Высота	Диаметр	Кл. возраста	Гр. возраста	Бонитет	Тип леса	Полнота	Запас сырораст. леса, м3 на га			Запас на выделе, м3					Хозяйственные распоряжения			
															на га	общий на выдел	в т.ч. по состоянию пород	Кл. товарности	Сухостоя	Редян	Едн. Дер. Ест. воз.	Общий		Ливид		
																									на га	общий на выдел
Эксплуатационные	100	3	71.7000	7Б3С	1 Б	30	9	8	3	3	4	ЗМЯГ	0.7	40	2510	1757	2									
Эксплуатационные	100	5	53.7000	Культуры лесные БС4Б Ед. дер. 10С	1 С	33	7	8	2	2	5	КЛШ	0.8	80	4296	2578	1						1611			
Эксплуатационные	100	15	22.3000	10С	1 С	165	15	22	9	7	5	БРБГ	0.5	140	756	756	1									СПЛОШНАЯ РУБКА
Эксплуатационные	100	26	45.0000	7С2С1Л	1 С	170	13	22	9	7	5А	КЛШ	0.5	120	2892	2025	1									СПЛОШНАЯ РУБКА
Эксплуатационные	100	27	24.1000	10С	1 С	240	16	32								578	1									СПЛОШНАЯ РУБКА
Эксплуатационные	100	28	23.9000	10С	1 С	145	7	12	8	6	5Б	КСФ	0.4	30	717	717	1									
Эксплуатационные	100	29	22.1000	8С2Л+К	1 С	170	18	24	9	7	5	БРБГ	0.5	190	4199	3359	1									СПЛОШНАЯ РУБКА
Эксплуатационные	100	33	14.2000	10С	1 С	150	11	16	8	6	5А	КСФ	0.4	70	994	994	1									

5 из 15

Целевое назначение	Квартал	Выдел	Площадь га	Состав	Ярус	Элементы леса	Возраст	Высота	Диаметр	Кл. возраста	Гр. возраста	Бонитет	Тип леса	Полнота	Запас сырораст. леса, м3 на га			Запас на выделе, м3					Хозяйственные распоряжения				
															на га	общий на выдел	в т.ч. по состоянию пород	Кл. товарности	Сухостоя	Редян	Едн. Дер. Ест. воз.	Общий		Ливид			
																									на га	общий на выдел	в т.ч. по состоянию пород
Эксплуатационные	100	34	15.3000	8С2Л+К	1 С	170	17	24	9	7	5	БРБГ	0.5	180	2754	2203	1										СПЛОШНАЯ РУБКА
Эксплуатационные	100	35	5.5000	10С	1 С	145	6	10	8	6	5Б	КСФ	0.3	20	110	110	2										
Эксплуатационные	100	36	14.5000	10С	1 С	150	11	16	8	6	5А	КСФ	0.5	80	1160	1160	1										
Эксплуатационные	100	38	21.8000	10С	1 С	155	8	12	8	6	5Б	КСФ	0.5	50	1090	1090	2										
Эксплуатационные	100	39	23.6000	8С2Л+К	1 С	165	19	24	9	7	4	БРБГ	0.6	240	5664	4531	1										СПЛОШНАЯ РУБКА
Эксплуатационные	100	45	36.8000	8Б2С Ед. дер. 7К2С1Б	1 С	30	5	6								258	1										
Эксплуатационные	100	59	23.3000	6С3С1Л	1 С	190	14	24	10	7	5	КЛШ	0.3	70	1631	979	1										СПЛОШНАЯ РУБКА

6 из 15

Целевое назначение	Квартал	Выдел	Площадь га	Состав	Ярус	Элементы леса	Высота	Высота	Диаметр	Кл. возраста	Гр. возраста	Бонитет	Тип леса	Плотность	Запас сыровост. леса, м3 на га				Запас на выдел, м3				Хозяйственные распоряжения			
															на га	общий на выдел	в т.ч. по состоянию пород	Кл. товарности	Сухостой	Редкий	Един. Дер. Ест. воз	Общий		Лиственный		
Эксплуатационные	100	77	7 4000	Зимьяк																						
				Земли линейного протяжения: Ширина (м*10) - 0080, Протяженность (км*10) - 092, Состояние - Неудовл (для дорог)																						
				Особенности выдела: Класс пожарной опасности - 4																						
Эксплуатационные	100	78	11 8000	Профиль																						
				Особенности выдела: Класс пожарной опасности - 5																						
				Земли линейного протяжения: Ширина (м*10) - 0040, Протяженность (км*10) - 296, Состояние - Заросшая																						
Эксплуатационные	113	4	124 6000	7С2Л1Б+К	1	С	170	19	24	9	7	4	ЗМЯГ	0.5	190	2367	16572	1						СПЛОШНАЯ РУБКА		
					1	Л		21	30									4735	1							
					1	Б	120	19	24											2367	3					
					1	К	180																			
				Подрост: 3К7С, возраст 25, высота 1.5 м., 5 тыс шт/га. 17,1325га.																						
				Подлесок: Р ШП Редкий																						
				Особенности выдела: Класс пожарной опасности - 3																						
Эксплуатационные	113	6	10 8000	7С2К1П	1	С	175	14	18	9	7	5	КСФ	0.5	140	1512	1059	1								
					1	К	195	16	24										302	1						
					1	Л	175	16	22											151	1					
				Подрост: 4К8С, возраст 25, высота 2 м., 4 тыс шт/га. Вырубка на площади 0,4057га.																						
				Особенности выдела: Класс пожарной опасности - 4																						
Эксплуатационные	113	7	7 3000	7С2К1П	1	С	170	14	18	9	7	5	КСФ	0.5	140	1022	716	1								
					1	К	210	16	24										204	1						
					1	Л	170	16	22											102	1					
				Подрост: 4К8С, возраст 30, высота 2 м., 4 тыс шт/га. Вырубка на площади 0,1347га.																						
				Особенности выдела: Класс пожарной опасности - 4																						
Эксплуатационные	113	40	4 2000	Профиль																						
				Земли линейного протяжения: Ширина (м*10) - 0040, Протяженность (км*10) - 106, Состояние - Заросшая																						
				Особенности выдела: Класс пожарной опасности - 4																						

Номер квартала	Номер лесотаксационного выдела	Вид разрешенного использования лесов	Лесопользователь	Договор
75	1-25	Заготовка древесины	Сургутимбель	0039/14-10-ДА от 19.03.2014
75	18,21,22	Осуществление геологического изучения недр, разведка и добыча полезных ископаемых	РИТЭК	0102/17-10-ДА от 18.09.2017
75	18,21,22	Осуществление геологического изучения недр, разведка и добыча полезных ископаемых	РИТЭК	0102/17-10-ДА от 18.09.2017
75	18,21,36	Осуществление геологического изучения недр, разведка и добыча полезных ископаемых	РИТЭК	0274/17-10-ДА от 25.12.2017
75	18,22	Осуществление геологического изучения недр, разведка и добыча полезных ископаемых	РИТЭК	0007/17-10-ДА от 15.02.2017
75	18,22,32,36	Осуществление геологического изучения недр, разведка и добыча полезных ископаемых	РИТЭК	0136/18-10-ДА от 24.05.2018
75	36	Осуществление геологического изучения недр, разведка и добыча полезных ископаемых	РИТЭК	0423/19-10-ДА от 31.10.2019

7 из 15

97	2,4,6,34,39,41	Осуществление геологического изучения недр, разведка и добыча полезных ископаемых	РИТЭК	0375/18-10-ДА от 12.11.2018
97	2,8,10,34-37,39,41	Осуществление геологического изучения недр, разведка и добыча полезных ископаемых	РИТЭК	0310/19-10-ДА от 23.06.2019
97	9,13,39,41	Осуществление геологического изучения недр, разведка и добыча полезных ископаемых	РИТЭК	0375/18-10-ДА от 12.11.2018
98		Заготовка древесины	Сургутимбель	0039/14-10-ДА от 19.03.2014
98	13,21,37,48	Осуществление геологического изучения недр, разведка и добыча полезных ископаемых	РИТЭК	0437/18-10-ДА от 10.12.2018
98	2,12,42,44,48	Осуществление геологического изучения недр, разведка и добыча полезных ископаемых	РИТЭК	0375/18-10-ДА от 12.11.2018
98	2,3,5,6,41,42,44	Осуществление геологического изучения недр, разведка и добыча полезных ископаемых	РИТЭК	0302/17-10-ДА от 29.12.2017
98	2,41,42,44	Осуществление геологического изучения недр, разведка и добыча полезных ископаемых	РИТЭК	0375/18-10-ДА от 12.11.2018
98	2,42,44	Осуществление геологического изучения недр, разведка и добыча полезных ископаемых	РИТЭК	0061/20-10-ДА от 17.03.2020
98	3,13,14,40,48	Осуществление геологического изучения недр, разведка и добыча полезных ископаемых	РИТЭК	0422/19-10-ДА от 31.10.2019
98	3,13,21,37,40,42,44,48	Осуществление геологического изучения недр, разведка и добыча полезных ископаемых	РИТЭК	0375/18-10-ДА от 12.11.2018
98	3,4,41,44,48	Осуществление геологического изучения недр, разведка и добыча полезных ископаемых	РИТЭК	0061/20-10-ДА от 17.03.2020
98	36,44	Осуществление геологического изучения недр, разведка и добыча полезных ископаемых	РИТЭК	0157/19-10-ДА от 28.05.2019
98	40	Осуществление геологического изучения недр, разведка и добыча полезных ископаемых	РИТЭК	0422/19-10-ДА от 31.10.2019
98	41	Осуществление геологического изучения недр, разведка и добыча полезных ископаемых	РИТЭК	0113/18-10-ДА от 28.04.2018
98	41,42	Осуществление геологического изучения недр, разведка и добыча полезных ископаемых	РИТЭК	0081/20-10-ДА от 17.03.2020
98	7,13,14,21,22,37,43,48	Осуществление геологического изучения недр, разведка и добыча полезных ископаемых	РИТЭК	0157/19-10-ДА от 28.05.2019

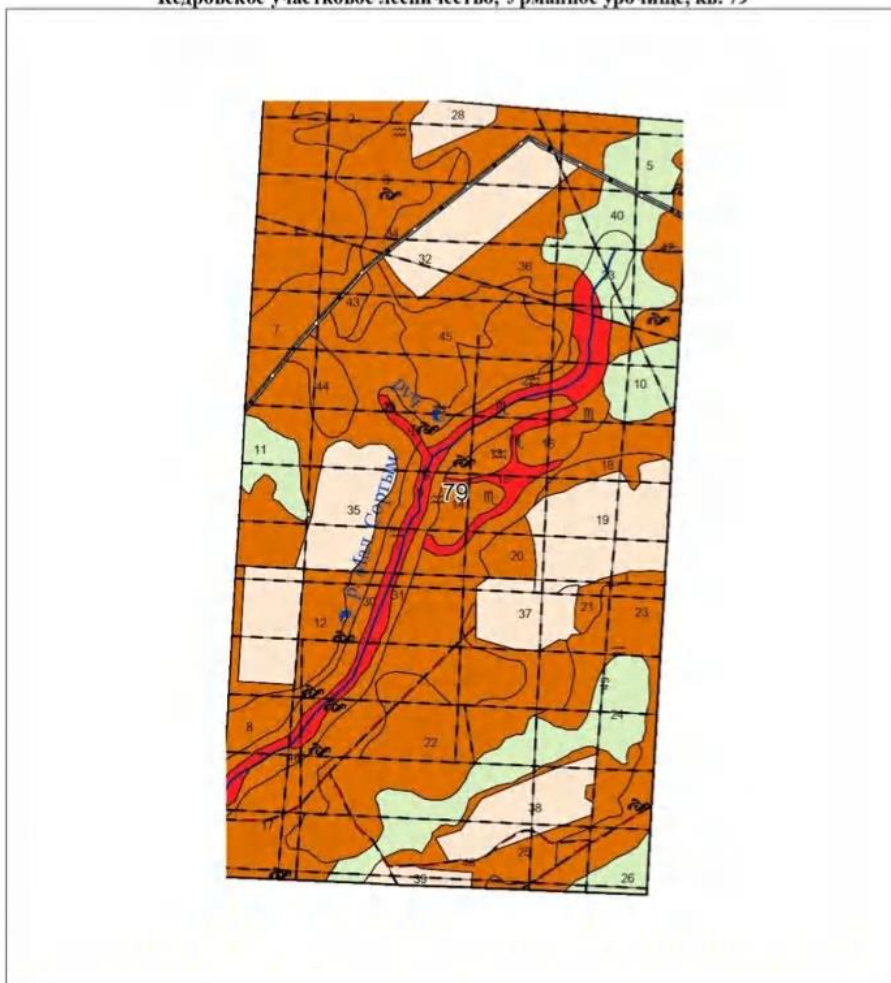
Начальника отдела – лесничий Самаровского территориального отдела - лесничества Управления лесного хозяйства и особо охраняемых природных территорий

Чертов А.А.

Приложение к выписке
М 1:25000
Кедровское участковое лесничество, Урманное урочище, кв. 75

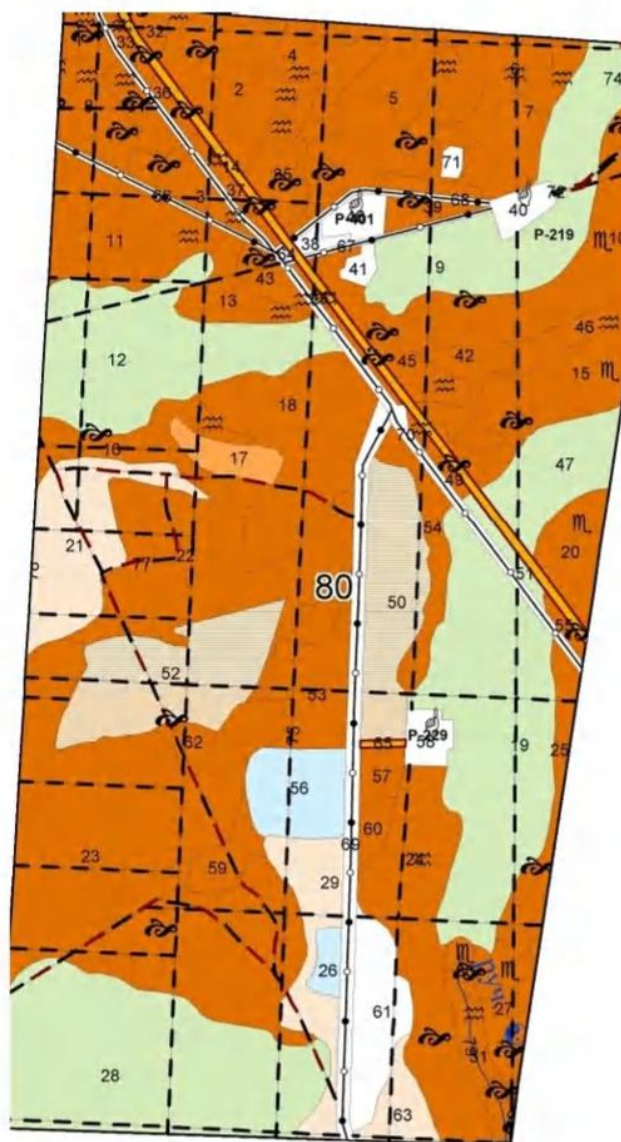


Приложение к выписке
М 1:25000
Кедровское участковое лесничество, Урманное урочище, кв. 79



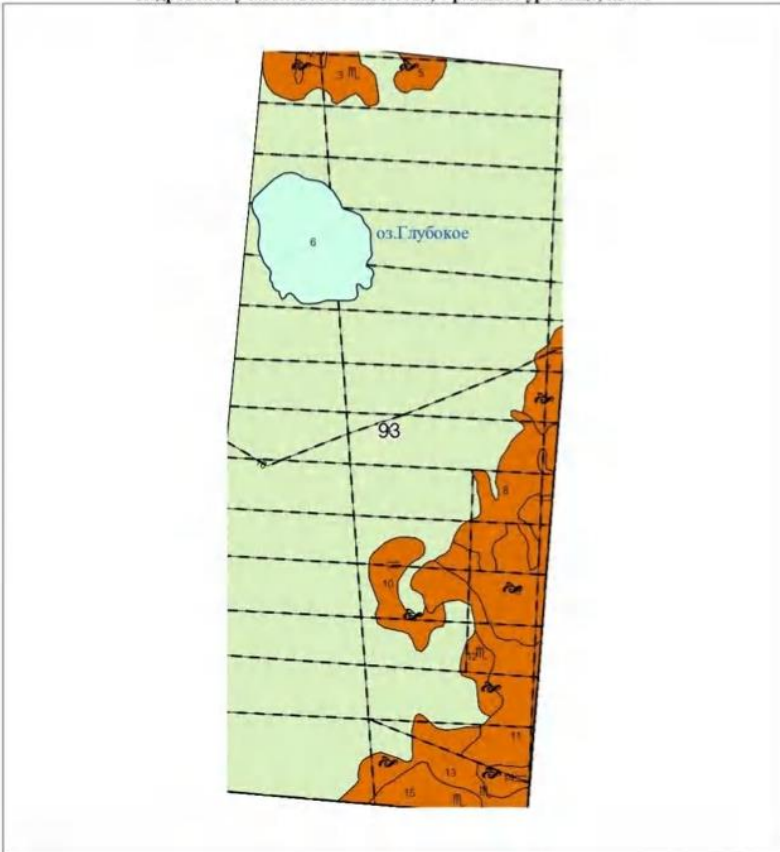
Приложение к выписке
М 1:25000

Кедровское участковое лесничество, Урманное урочище, кв. 80



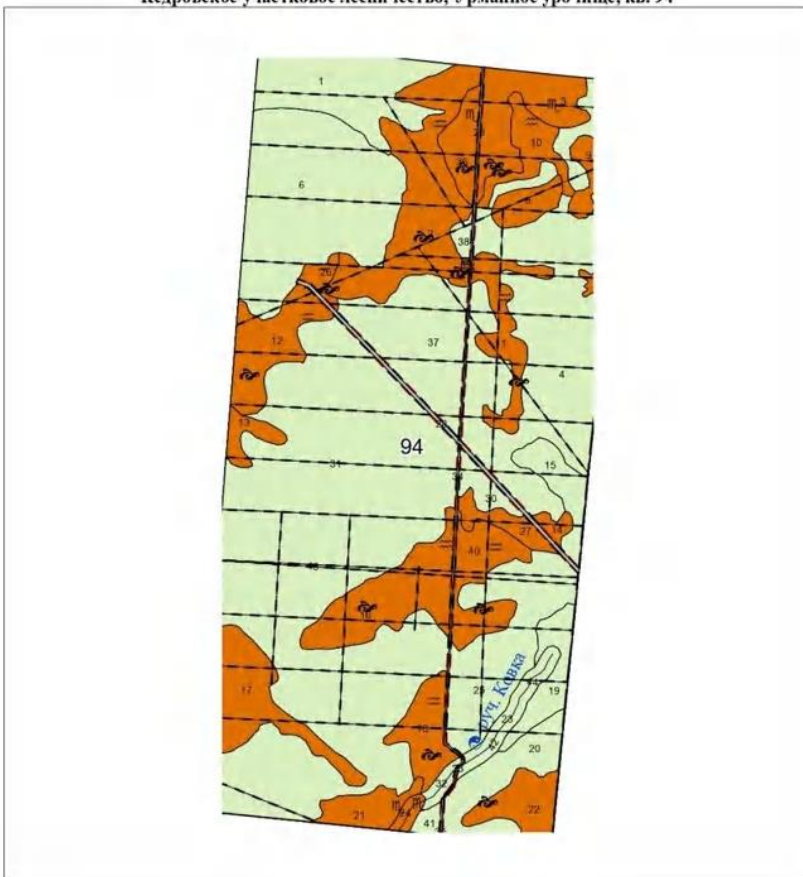
Приложение к выписке
М 1:25000

Кедровское участковое лесничество, Урманное урочище, кв. 93

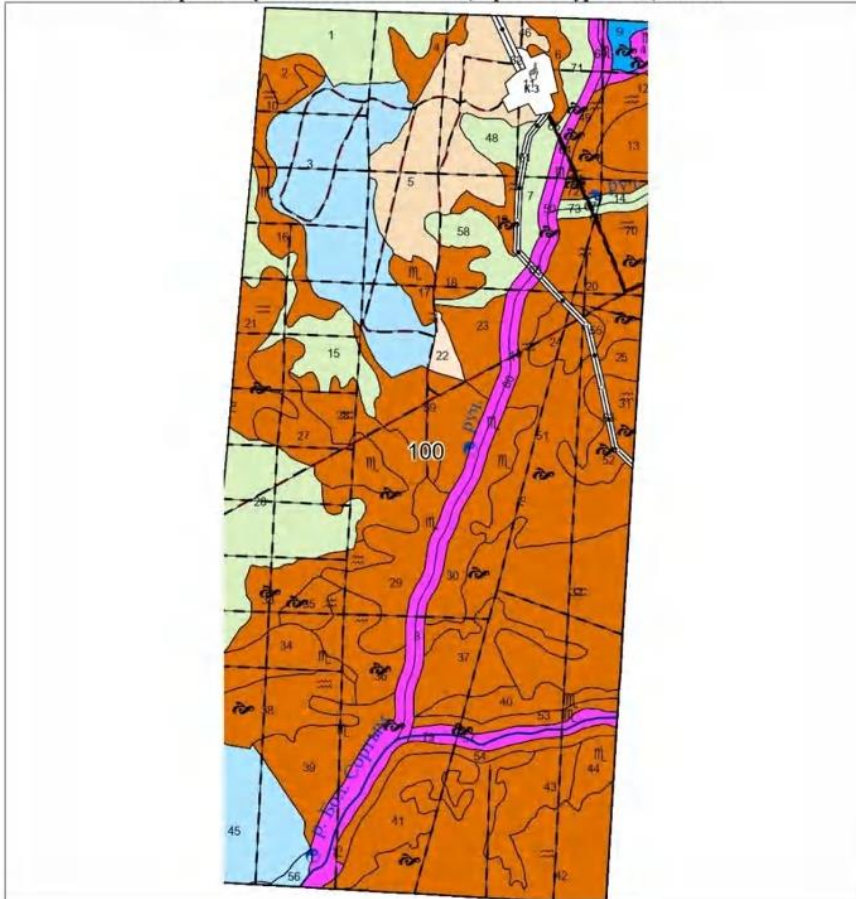


Приложение к выписке
М 1:25000

Кедровское участковое лесничество, Урманное урочище, кв. 94



Приложение к выписке
М 1:25000
Кедровское участковое лесничество, Урманное урочище, кв. 100



Приложение к выписке
М 1:25000
Кедровское участковое лесничество, Урманное урочище, кв. 113

